

Het heeft wel wat weg van de strijd tussen David en Goliath: een software-firma uit Monaco die het wil opnemen tegen het almachtige Adobe. Toch lijkt Binuscan met het programma PhotoRetouch Pro de strijd met Photoshop aan te gaan. En niet geheel zonder succes, als je kijkt naar het wereldwijd sterk groeiende aantal gebruikers van deze software. In Nederland is het product wat minder bekend, maar dat heeft meer met promotie te maken dan met de kwaliteit van het product.

Kleuren op de pers gekalibreerd



Digitale beelden onder controle

Binuscan is geen onbekende in de prepress-wereld. Al begin jaren negentig bracht de firma software op de markt onder de naam ColorPro. De software was een soort zwarte doos waarin je ongecorrigeerde foto's kon stoppen om vervolgens perfect beeld eruit te krijgen.

Veel krantendrukkerijen in Frankrijk en Duitsland schaften deze software aan, die voor hen

komen naar wens in te stellen en te beheersen. Bovendien werkt het programma met het ICC-kleurprofiel, wat op dit moment het belangrijkste verkoopargument voor Binuscan is bij het aan de man brengen van PhotoRetouch Pro.

Zwart drukken anders

Uit onvrede met de bestaande programma's begon een drukker uit Monaco, Jean Marie Binucci, eind jaren tachtig voor zichzelf software te ontwikkelen die ervoor moest zorgen dat het drukresultaat op de pers beter werd. Met name wat er uit de toenmalige scanners kwam beviel hem al helemaal niet. Ook vandaag de dag valt Binucci bij zijn bezoeken aan Franse drukkerijen op dat zo weinig bedrijven ICC-profielen voor hun persen gebruiken. Alleen voor proefing gebruiken ze het profiel en vervolgens drukt men aan de hand van de goedgekeurde proef. Een van de problemen die Binucci bij deze werkwijze ziet, is de

reproduceerbaarheid van het profiel aan de pers. Een offsetpers is tenslotte geen printer en het zal nooit lukken de kleuren in één keer goed te krijgen. Op een drukpers produceren de kleuren CMY, mits in gelijke mate toegediend, zwart. Binucci stelt dat als je er maar genoeg inkt op smeert er ook echt zwart uit komt. Het tijdschrift Paris Match wordt op deze manier, in drie kleurendruk, gedrukt.

Binucci is altijd een groot voorstander geweest van een primaire

kleurseparatie in CMY met daarna een toevoeging van zwart om voldoende dekking te krijgen in bijvoorbeeld de tekstpartijen. Deze andere kijk op kleur wordt Binucci vaak niet in dank afgenomen door vele collega-fabrikanten die hun workflow baseren op een kleurseparatie in CMYK. Binucci stelt echter dat als je een kleur maakt met toevoeging van zwart je totaal verschillende kleuren kunt krijgen bij meer of minder dekking van de inkt. Worden de kleuren echter opgebouwd uit CMY dan blijkt dat de drukkleur bij elke dekking van het zwart gelijk blijft. Door deze techniek is een pers dus sneller op kleur. In het software-pakket PhotoRetouch Pro is de optie een zogeheten trigro (CMY)-kleurscheiding toe te passen opgenomen. In de tabellen kan UCR en GCR naar believen worden toegepast om op deze manier een optimale kleurscheiding te bewerkstelligen. Maar het programma kan nog meer.

Snel foto's produceren

Kan PhotoRetouch Photoshop vervangen? Het antwoord daarop is 'nee'. De software van Binuscan is alleen ontworpen om op professionele manier foto's te bewerken die daarna in druk zullen verschijnen en de software is niet bedoeld om bijvoorbeeld creatief foto's voor internet te bewerken. Photoshop is veel meer het gereedschap voor vormgevers, terwijl PhotoRetouch zich echt richt op diegenen wiens taak het is veel foto's te bewerken, te corri-

geren en ze naar het juiste bestandsformaat om te zetten. Alleen op een klein gebied concurreert de software met Photoshop en daar doet zij het dan ook niet slecht.

Centraal in de software staat de Rebuilding Colour (ReCo)-technologie. Deze techniek kijkt naar het histogram van de foto en reorganiseert de verschillende niveaus in het histogram dusdanig dat ze er optimaal uitzien. Het kan zijn dat in het originele bestand informatie ontbreekt. Dit kan komen doordat de scanner of de digitale camera net niet alles opneemt wat het blote oog wel kan zien. De Binuscan-techniek ReCo berekent de ontbrekende gegevens en voegt die toe. Het kan daarom zijn dat in een bewerkte foto pixels voorkomen die in het originele bestand niet aanwezig waren. Ook past ReCo zogeheten niet-destructieve bewerkingen toe, zoals sharpening. Het verschil met andere soorten software is dat deze techniek informatie toevoegt en niet verwijdert, zodat er een zichtbaar beter resultaat ontstaat. Er zijn bedrijven die PhotoRetouch Pro alleen al voor deze functionaliteit aanschaffen.

Een slimme kwast

Binucci's filosofie om eenvoudig en snel foto's te manipuleren komt ook terug in de gereedschappen die overzichtelijk in de balk links klaarstaan voor gebruik. Alles is gemakkelijk te vinden en direct te gebruiken. Gaan we terug naar Photoshop en proberen we daar dezelfde bewerkingen te



In de Binuscan ColorCase zit alles om foto's te bewerken en ICC-kleurprofielen te maken.

een mooie oplossing was om arbeidskosten te besparen bij het corrigeren van het dagelijkse foto-aanbod. In Nederland hadden veel geïnteresseerden toch wat moeite met de onbeheersbaarheid van het proces en zochten gebruikers het toch in de handmatige correctie van het beeld met Photoshop. Daarnaast was het ontbreken van kleurprofielen in de software in die tijd een belemmering om de software te kopen. Aan al deze zaken heeft Binuscan wat gedaan; de software is vol-



Digitale foto (links) ongecorrigeerd. Dezelfde foto (rechts) van het casino in Monaco, maar dan bewerkt met ReCo (Rebuilding Colour).

doen, dan valt op hoeveel muisklikken en selecties je moet doen om hetzelfde resultaat te krijgen. Een goed voorbeeld hiervan is het 'Paint Process'-gereedschap. Het is in feite een schilderskwast waarmee gedeeltes van de foto bewerkt kunnen worden zonder dat het betreffende onderdeel geselecteerd behoeft te worden. Door te klikken op de foto met de controtoets ingedrukt, kunnen we kiezen uit een groot aantal bewerkingen, van sharpening tot kleur vervangen. Tijdens de demo's liet een Binuscan-medewerker zien hoe hij in een handomdraai een rode auto groen maakt zonder specifiek de auto in het beeld te selecteren. Dat scheelt tijd.

Kleuren managen

Door de jaren heen heeft Binucci ingezien dat goede kleurbeheersing in elke fase van het proces een absolute noodzaak is om vandaag in de markt te overleven. PhotoRetouch Pro gebruikt de ICC-standaard en de colorsync-architectuur van Apple. Met de software kunnen afbeeldingen in RGB blijven staan, met volledige controle over de CMYK-kanalen. Deze manier van werken slaat zeker aan bij fotografen die zichzelf afvragen of het wel altijd zo'n goed idee is om de foto om te zetten naar CMYK met het risico dat er veel van de oorspronkelijke informatie verloren gaat. Een goed alternatief is om een kleurscheidingsprofiel aan te maken dat overeenkomt met de rip van de belichter. Op deze manier behou-

den we dezelfde kleuren op de monitor als in het drukwerk, zonder het bestand te converteren.

Voor diegenen die dat allemaal te ingewikkeld vinden is er ook een methode die zonder veel kennis van kleurmanagement te gebruiken is. Eén van de belangrijkste verschillen met Photoshop is dat PhotoRetouch Pro alle gereedschappen in zich heeft om zelf ICC-profielen te maken. Bij het pakket zitten twee referentiebeelden die te gebruiken zijn voor het inscannen en inmeten van het referentie-bestand. In de versie ColorCase is alles aanwezig om een kleurprofiel te maken van het beeldscherm, de scanner of de digitale camera en de printer. De eigen Binuscan-densitometer zorgt ervoor dat software en meter goed met elkaar communiceren en dat stap voor stap wordt aangegeven hoe het profiel gemaakt kan worden. Een kind kan de was doen. In ColorCase is ook alles verpakt om een 'image-workflow' te maken.

Alles automatisch

De IPM-workflow-server zorgt ervoor dat foto's automatisch de bewerkingen ondergaan die vooraf zijn ingegeven. De software gebruikt hiervoor hot-folders, waarvan de eigenschappen tevoren gespecificeerd zijn. Tijdens de demonstratie toonde Binuscan de server-toepassing op de nieuwe Apple Xserve onder native OS X. De controle van de workflow is browser-gestuurd en visueel kan stap voor stap worden ingesteld welke bewerkingen de foto moet ondergaan.

Een voorbeeld: er is een uitgeverij die heel veel jpg-bestanden aangeleverd krijgt in alle mogelijke formaten en groottes. Van tevoren

weten ze niet of de foto in zwartwit of kleur geplaatst moet worden.

Deze uitgeverij kan de IPM-workflow zo inrichten dat eerst gekeken wordt wat voor bestand het is. Daarna besluit de software om bijvoorbeeld de jpg-bestanden een voorgeprogrammeerde bewerking te laten ondergaan. Vervolgens vindt jpg-removal plaats, zodat de beschadigingen die door de compressie veroorzaakt zijn worden verwijderd. Daarna past het programma de ReCo-techniek toe om een optimale correctie te krijgen en vervolgens wordt het bestand op de juiste grootte en resolutie gebracht. Ten slotte wordt het als een Tif-kleuren bestand en als een zwartwit-bestand bewaard. Dit gebeurt allemaal automatisch op de achtergrond.

Natuurlijk kan ook een icc-profiel bijgevoegd worden en kan de ideale kleurscheiding plaatsvinden. Alles is geheel naar wens in te richten. Al met al is PhotoRetouch Pro een software-pakket waarmee men na één keer installeren aardig wat uurtjes werk kan besparen.

De complete set software inclusief densitometer is leuk verpakt in een koffer en wordt onder de naam ColorCase op de markt

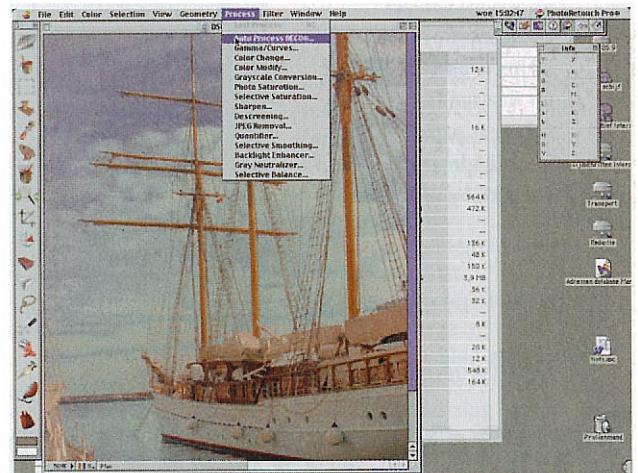
gebracht voor 6000 euro. De software PhotoRetouch Pro komt op circa 1000 euro. PhotoRetouch is alleen beschikbaar voor de Mac (ook OS X).

Waarde onderschat

Al tientallen jaren maakt Binuscan software voor het corrigeren van digitaal fotomateriaal. Aanvankelijk had de software enige minpunten. In de vroegere versies van de software kon de gebruiker weinig zelf veranderen. Volgens de eigenwijze Binucci was dat ook niet nodig. Immers, de kleuren die uit zijn pakket komen zijn altijd perfect, zo vond hij. Daarna was het commentaar uit de branche dat de software voorbijging aan kleurmanagement en de ICC-standaard. Inmiddels is het eigenzinnige Monegaskische bedrijf aan alle wensen uit de markt tegemoet gekomen en biedt Binuscan zeer bruikbare software aan in een originele verpakking. Het wordt tijd dat na tien jaar de erkenning komt voor deze specialist in kleurbeheer.

Marco den Engelsman

Meer informatie vind u op www.binuscan.com. Binuscan wordt in Nederland geïmporteerd door Photal, www.photal.nl.



PhotoRetouch Pro heeft de gereedschappen overzichtelijk aan de linkerkant van het bureaublad staan.